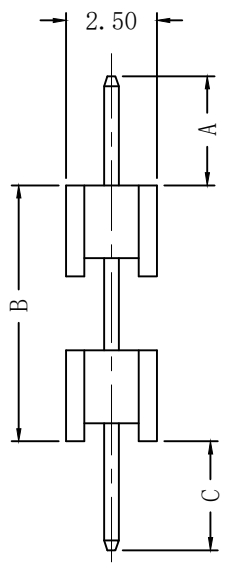
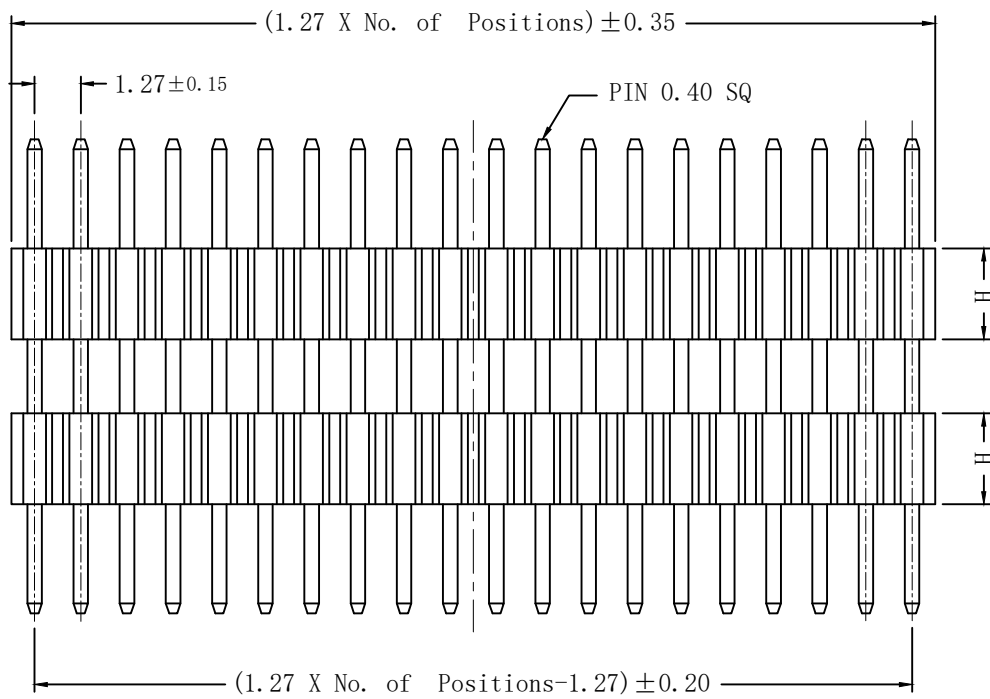


版次	变更内容	审核	日期



201-1DLS-1\*xxP G-A/ B /C

芯数 01~50P

电镀 G: 镀金Gold Flash  
1G: 镀金1u"  
3G: 镀金3u"  
(镀金可订制)

针长(可订制)

塑胶总高度(可订制)

针长(可订制)

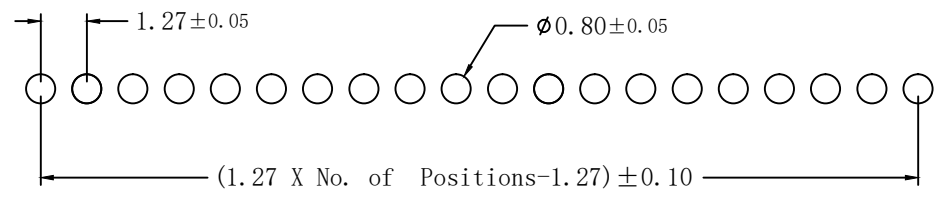
H
2.50
2.00

弯曲度: 1\*02P ~ 1\*20P 0.30 MAX.  
1\*21P ~ 1\*35P 0.40 MAX.  
1\*36P ~ 1\*50P 0.50 MAX.

技术参数: SPECIFICATIONS

额定电流 (Current Rating): 1A  
 绝缘电阻 (Insulation Resistance): 1000MΩ Min.  
 额定电压 (Dielectric Withstanding Voltage): AC 500V  
 工作温度 (Operating Temperature): -40°C ~ +105°C  
 最大加工温度 (Max Processing Temp): (230°C for 30~60 seconds)  
 (260°C for 10 seconds)

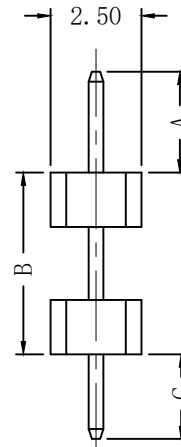
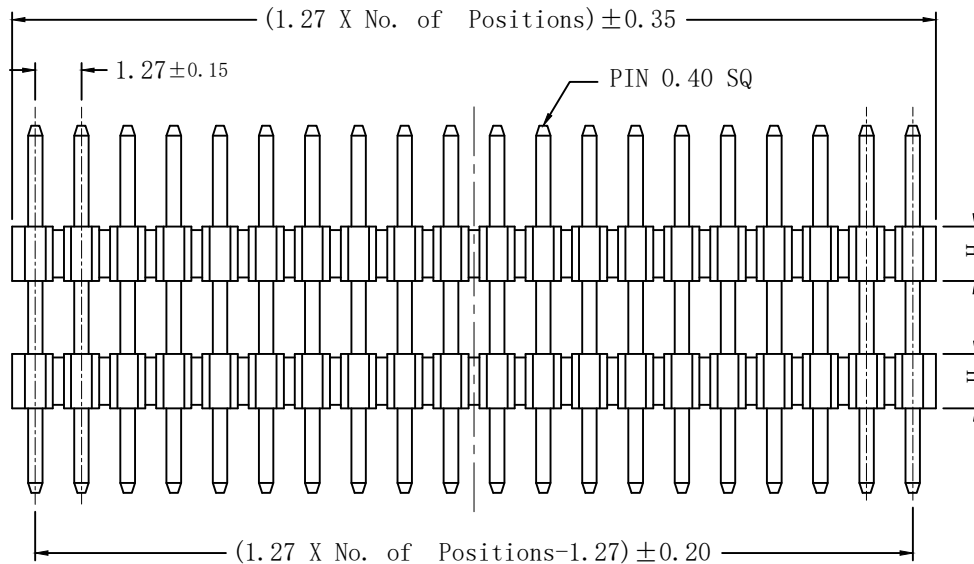
接触材料 (Contact Material): 黄铜(Brass)  
 塑胶材料 (Insulator Material): 尼龙(Nylon)-9T, UL 94V-0; 颜色: 黑色  
 接触电镀 (Contact Plating): 镀金 (Gold plated)  
 (电镀规格可根据客户要求来定制)  
 Opitonal planting on request.



Recommended PCB Layout

公差:	版次:	A	上海宗进电子科技有限公司 Shanghai Zong Jin Electron Technology Co.LTD		
. X ±0.35	比例:		型号: 201-1DLS-1*xxPG-A/B/C	签名	日期
. XX ±0.25	单位:	mm		绘图:	
. XXX ±2°	页码:	1/3	描述: 1.27单排双塑直脚排针	确认:	
LNLB	图号:			审核:	

版次	变更内容	审核	日期



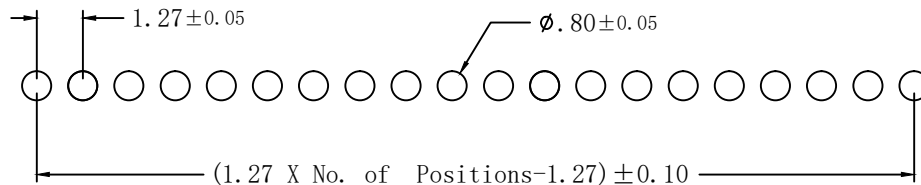
201-1DLS-1\*xxP G-A/ B /C

芯数 01~50P  
 电镀 G: 镀金Gold Flash  
 1G: 镀金1u"  
 3G: 镀金3u"  
 (镀金可订制)  
 针长(可订制)

针长(可订制)  
 塑胶总高度(可订制)

H
1.70
1.50

弯曲度: 1\*02P ~ 1\*20P 0.30 MAX.  
 1\*21P ~ 1\*35P 0.40 MAX.  
 1\*36P ~ 1\*50P 0.50 MAX.



Recommended PCB Layout

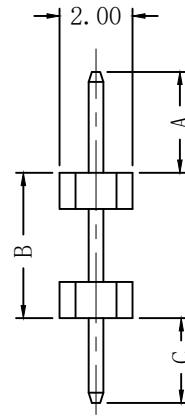
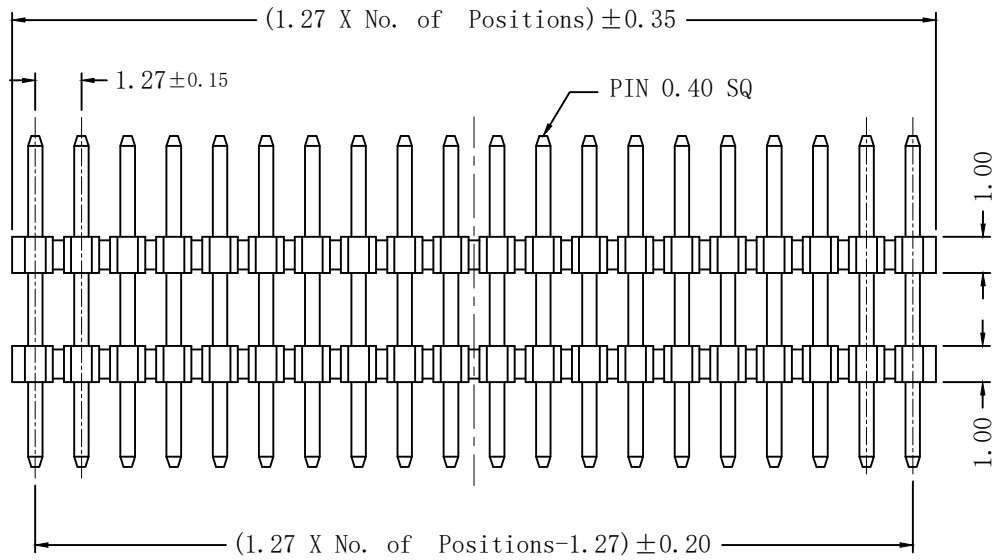
技术参数: SPECIFICATIONS

额定电流 (Current Rating): 1A  
 绝缘电阻 (Insulation Resistance): 1000MΩ Min.  
 额定电压 (Dielectric Withstanding Voltage): AC 500V  
 工作温度 (Operating Temperature): -40°C ~ +105°C  
 最大加工温度 (Max Processing Temp): (230°C for 30~60 seconds)  
 (260°C for 10 seconds)

接触材料 (Contact Material): 黄铜(Brass)  
 塑胶材料 (Insulator Material): 尼龙(Nylon)-9T, UL 94V-0; 颜色: 黑色  
 接触电镀 (Contact Plating): 镀金 (Gold plated)  
 (电镀规格可根据客户要求来定制)  
 Opitonal planting on request.

公差:	版次:	A	上海宗进电子科技有限公司			
	比例:		Shanghai Zong Jin Electron Technology Co.LTD			
. X ±0.35	单位:	mm	型号: 201-1DLS-1*xxPG-A/B/C	签名	日期	
. XX ±0.25	页码:	2/3	描述: 1.27单排双塑直脚排针	绘图:		
. XXX ±2°	图号:			确认:		
LNGLB				审核:		

版次	变更内容	审核	日期

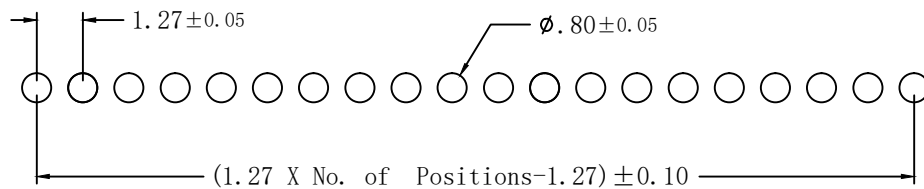


201-1DLS-1\*xxP G-A/ B /C

芯数 ———— 01~50P  
 电镀 ———— G: 镀金Gold Flash  
 1G: 镀金1u"  
 3G: 镀金3u"  
 (镀金可订制)  
 针长(可订制) ————

针长(可订制)  
 塑胶总高度  
 (可订制)

弯曲度: 1\*02P ~ 1\*20P 0.30 MAX.  
 1\*21P ~ 1\*35P 0.40 MAX.  
 1\*36P ~ 1\*50P 0.50 MAX.



Recommended PCB Layout

技术参数: SPECIFICATIONS

额定电流 (Current Rating): 1A  
 绝缘电阻 (Insulation Resistance): 1000MΩ Min.  
 额定电压 (Dielectric Withstanding Voltage): AC 500V  
 工作温度 (Operating Temperature): -40°C ~ +105°C  
 最大加工温度 (Max Processing Temp): (230°C for 30~60 seconds)  
 (260°C for 10 seconds)

接触材料 (Contact Material): 黄铜(Brass)  
 塑胶材料 (Insulator Material): 尼龙(Nylon)-9T, UL 94V-0; 颜色: 黑色  
 接触电镀 (Contact Plating): 镀金 (Gold plated)  
 (电镀规格可根据客户要求来定制)  
 Opitonal planting on request.

公差: X ±0.35 XX ±0.25 XXX ±2° LNLB	版次:	A	上海宗进电子科技有限公司		
	比例:		Shanghai Zong Jin Electron Technology Co.LTD		
	单位:	mm	型号: 201-1DLS-1*xxPG-A/B/C	签名	日期
	页码:	3/3	描述: 1.27单排双塑直脚排针	绘图:	
		图号:	确认:		
			审核:		