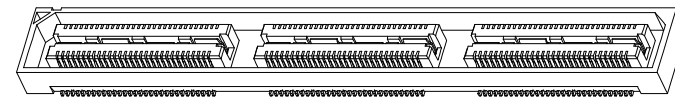
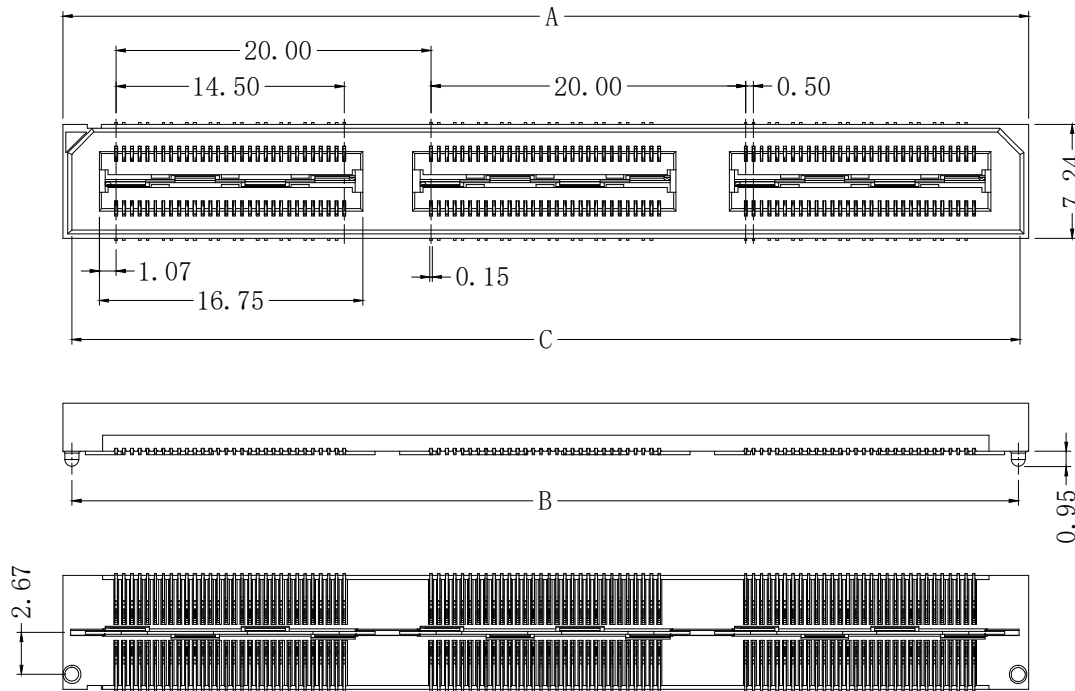
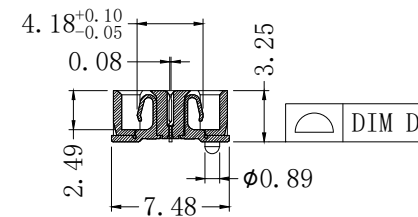


版次	变更内容	审核	日期

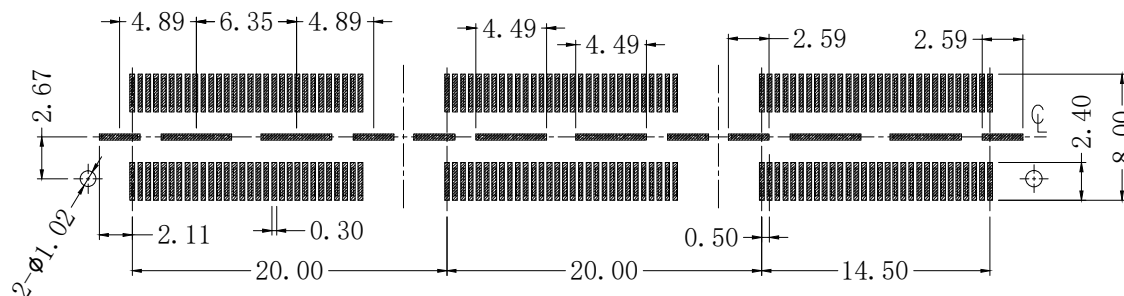


产品特性:

1. 绝缘体: LCP, UL 94V-0, 颜色: 黑色
2. 端子: 磷青铜
3. 电镀: 接触区镀金
4. 额定电流: 2 A (2个引脚供电)
5. 工作温度: -55° C TO +125° C
6. 额定电压: 175V AC



SECTION A-A



RECOMMEND PCB LAYOUT
TOLERANCE: ± 0.05

QSH05-SM-2*xxP X

单排芯数:

接触电镀:

10G: GOLD 10u"
30G: GOLD 30u"

NO. OF contacts	Dimensions			
	A	B	C	D
2*30	21.38	20.13	20.18	0.10
2*60	41.38	40.13	40.18	0.10
2*90	61.38	60.13	60.18	0.15
2*120	81.38	80.13	80.18	0.15
2*150	101.38	100.13	100.18	0.15

公差:	版次:	A	上海宗进电子科技有限公司 Shanghai Zong Jin Electron Technology Co.LTD		
. X ± 0.35	比例:		型号: QSH05-SM-2*xxPX	绘图:	签名
. XX ± 0.25	单位:	mm	描述: 0.5mm BTB 高速接地插座	确认:	日期
. XXX $\pm 2^\circ$	页码:	1/1	图号:	审核:	
LNLB					